

FERRAILLEUR ——— ————— FERRAILLEUSE



C'EST LE FERRAILLEUR QUI RÉALISE, EN ATELIER OU SUR CHANTIER, LES STRUCTURES ET ARMATURES MÉTALLIQUES ET BARRES D'ACIER ET LES PLACE DANS DES COFFRAGES QUI SERONT ENSUITE REMPLIS DE BÉTON, AFIN DE RENFORCER SA RÉSISTANCE — DE L'« ARMER ». VOTRE TRAVAIL EST DONC ESSENTIEL CAR IL PERMET D'ÉVITER QUE LES BÂTIMENTS ET INFRASTRUCTURES... NE S'ÉCROULENT, TOUT SIMPLEMENT !

Parce que chaque construction présente des formes et des dimensions qui lui sont propres, vous serez très régulièrement amené(e) à créer des structures et armatures « sur mesure » et donc uniques.

LE « GO ! » ATTEINT, VOUS DEVIENDREZ CHEF(FE) D'ORCHESTRE DU PROJET AU QUOTIDIEN.

Dans le cadre de votre métier, vous devrez notamment :

- ★ Organiser votre travail à partir des plans et bordereaux de ferrailage fournis par les bureaux d'études
- ★ Préparer les armatures et les treillis, plier les étriers, puis assembler le tout par soudure ou ligature
- ★ Participer au, ou superviser le placement de vos ouvrages dans les coffrages avant que le béton n'y soit coulé
- ★ Utiliser toute la panoplie des outils du métier, mais aussi un monte-charge ou une grue télescopique

Les compétences attendues de vous seront principalement de :

- ★ Savoir lire des plans et bordereaux de complexité variable pour les traduire en réalisations conformes
- ★ Connaître en théorie comme en pratique les techniques d'assemblage et de fixation des aciers
- ★ Connaître les différentes sortes d'armatures (étriers, armature principale, armature de montage, etc.) en ce compris leur emplacement de destination et leur fonction
- ★ Maîtriser les différentes techniques de sélection, cisailage, pliage, soudure et ligature des barres et treillis
- ★ Respecter les normes de sécurité



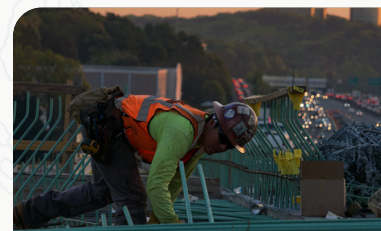
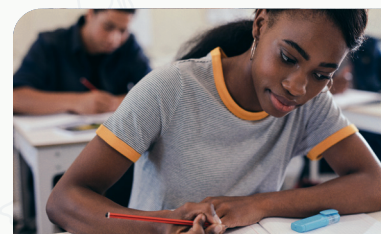
VOTRE TRAVAIL SE DÉROULERA LARGEMENT SUR CHANTIER,
avec selon les projets des phases de réalisation en atelier.

COMMENT VOTRE CARRIÈRE POURRA-T-ELLE ÉVOLUER ?

Vous commencerez, si c'est votre première expérience du métier, comme apprenti. Mais en collaborant au quotidien avec les coffreurs et bétonneurs, vous apprendrez également leur métier. Vous serez en rapport étroit avec d'autres corps de métier impliqués dans les chantiers et pourrez ainsi devenir progressivement ouvrier spécialisé puis, qui sait, chef d'équipe ou encore formateur au sein de l'entreprise.

QUELLES ÉTUDES POUR DEVENIR FERRAILLEUR OU FERRAILLEUSE ?

- ★ Après le certificat d'étude primaire, études aux centre national de formation professionnel.
- ★ ConstruForm, centre de compétence en Wallonie et de référence à Bruxelles, propose aussi deux formations en ferrailage, respectivement de 7 et 18 mois à temps plein, avec diverses spécialisations. Bruxelles-Formation organise également des formations adéquates.
- ★ Vous pourrez aussi devenir ferrailleur ou ferrailleuse en commençant votre carrière au départ d'études professionnelles différentes, comme par exemple manoeuvre, au sein d'une entreprise qui vous formera à — par exemple — ce métier.



TEL +243 891 003 163
MAIL md@cc-rdc.com
WEB cc-rdc.com

