

JOBS

2023



& STAGES



TRAVAILLER
LA CONSTRUCTION

DANS

DÉVELOPPER TON POTENTIEL

Pour ériger les infrastructures et bâtiments du futur, modernes et écologiques – en Belgique et à l'étranger, les grandes entreprises de construction ont besoin d'hommes et de femmes comme toi.

Quelles que soient tes compétences, que tu sois ouvrier.ère ou employé.e, cadre moyen ou supérieur, dans bien plus de domaines que tu ne l'imagines ; elles t'offrent de **beaux projets d'évolution de carrière**, quel que soit ton « point de départ ».

LES GRANDES ENTREPRISES DE CONSTRUCTION OFFRENT BEAUCOUP D'OPPORTUNITÉS POUR DES MÉTIERS TRÈS VARIÉS, DES PLUS MANUELS AUX PLUS INTELLECTUELS, TOUJOURS AVEC DE BELLES POSSIBILITÉS DE PROGRESSION.

Découvre les offres d'emploi ouvertes et stages. Tu trouveras parmi elles le job ou stage en construction qui te correspond grâce à notre outil de recherche.

Rendez-vous sur www.mtbjobs.be

02

UNE VRAIE DIVERSITÉ DES MÉTIERS

Presque tous les métiers de la construction manquent de têtes (et pas seulement de bras !), alors découvre ci-dessous la description de quelques métiers toujours très demandés.

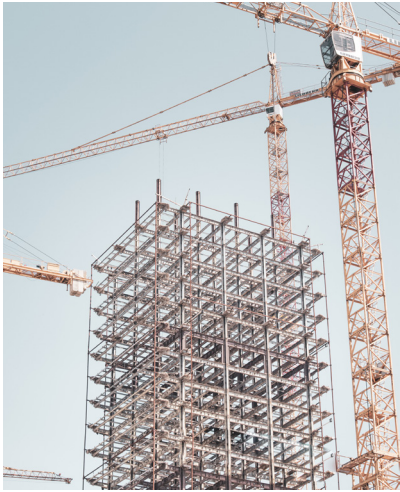
Chef / Cheffe de chantier ● Coffreur / Coffreuse ● Comptable

Conducteur / Conductrice d'engin de chantier ● Dessinateur / Dessinatrice en construction

Deviseur / Deviseuse ● Ferrailleur / Ferrailleuse ● Innovation Manager

Planificateur / Planificatrice ● Project Manager

Ceux-ci te permettront de décrocher rapidement un contrat et t'assureront – si tu « assures » toi aussi – une vraie progression de carrière.



CONSTRULAB FORME DES PERSONNES COMME TOI POUR CONSTRUIRE LES INFRASTRUCTURES DE DEMAIN.

Après une formation courte mais approfondie par nos professionnels, tu commences immédiatement à travailler pour une grande entreprise de construction.

#LaPremiereBrique

POSE LA PREMIÈRE BRIQUE DE TON AVENIR !

Rends-toi sur le site de ConstruLab

LA CONSTRUCTION RECRUTE

Les grandes entreprises de construction, au nombre de 65, génèrent environ 76.000 emplois en Belgique et près de 10 milliards d'euros de chiffre d'affaires. Elles créent ainsi une très importante activité économique dans notre pays.

Par dessus-tout, elles oeuvrent à développer les infrastructures qui relient les gens dans les villes et communes, à créer des lieux de vie, de savoirs, de culture, de sports et de loisirs.

LA PLUPART DISPOSENT DE GRANDS MOYENS FINANCIERS ET ORGANISATIONNELS, AINSI QUE D'UN PERSONNEL AUX COMPÉTENCES TECHNIQUES DE HAUT NIVEAU - INDISPENSABLES POUR RÉALISER DES PROJETS IMPORTANTS ET COMPLEXES. ELLES SONT ÉGALEMENT ASSOCIÉES AU SEIN DE L'ADEB (ASSOCIATION DES ENTREPRISES BELGES DE GRANDS TRAVAUX).

CHEF/CHEFFE DE CHANTIER



DIRIGER ET GÉRER L'EXÉCUTION DES TRAVAUX AU QUOTIDIEN SUR LE TERRAIN, DU DÉBUT À LA FIN D'UN CHANTIER, TROUVER DES SOLUTIONS À CHAQUE PROBLÈME RENCONTRÉ, UN MÉTIER VITAL POUR LE BON DÉROULEMENT D'UN PROJET !

Votre première tâche sera d'assimiler l'ensemble du dossier technique, du cahier des charges et des plans. Pour cela, vous participerez à diverses réunions préparatoires avec le « Project Manager » et d'autres intervenants tels que métreur, responsable de la planification, représentants des bureaux d'étude et d'architectes, et bien sûr parfois le client commanditaire du chantier.

**LE « GO ! » ATTEINT, VOUS DEVIENDREZ CHEF(FE)
D'ORCHESTRE DU PROJET AU QUOTIDIEN.**

Vous devrez notamment :

- ★ Garder un œil permanent sur le planning et l'adapter aux évolutions
- ★ Veiller aux approvisionnements, à leur stockage et utilisation
- ★ Répartir le travail entre équipes internes et sous-traitants, coordonner, superviser et motiver toutes les personnes impliquées tout au long de toutes les phases d'exécution
- ★ Veiller au respect du cadre contractuel, à la qualité et à la sécurité de tout le chantier
- ★ Rapporter au Project Manager, soulever et résoudre des problèmes et vous adapter ainsi aux aléas rencontrés



VOTRE TRAVAIL SE DÉROULERA ESSENTIELLEMENT SUR CHANTIER, avec des passages au siège de l'entreprise pour travailler sur les dossiers, utiliser des outils informatiques, p.ex. de modélisation 3D, et tenir des réunions d'avancement avec les différents intervenants.

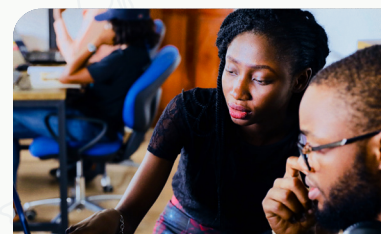
COMMENT VOTRE CARRIÈRE POURRA-T-ELLE ÉVOLUER ?

Vous vous verrez confier la gestion de chantiers de plus en plus grands, complexes ou spécialisés. Vous pourrez devenir ensuite « Project Manager » ou encore décrocher un rôle technico-commercial, alliant compétences sur la gestion effective des réalisations et rapports commerciaux avec les clients existants ou futurs.

QUELLES ÉTUDES POUR DÉCROCHER UN TEL JOB ?

PLUSIEURS VOIES VOUS OUVRENT LES PORTES DU MÉTIER :

- ★ Dès le 3ème cycle du secondaire, vous pouvez choisir l'option « Technicien(ne) en construction et travaux publics » (2 ans) ou « Technicien(ne) en encadrement de chantier » (une 7ème année en sus).
- ★ Au niveau supérieur de type court (3 ans), les voies classiques sont le « Bac Pro » (Bachelier Professionnalisant) en Construction ou, via la Promotion Sociale, un Bachelier en Bâtiment ou en Génie Civil à horaires décalés.
- ★ Avec 2 ans d'études en plus, vous pouvez obtenir différents Masters : Gestion de chantier spécialisé en construction (durable), Ingénieur civil des constructions, Sciences de l'ingénieur industriel – orientation Construction ou Géomètre.



TEL +243 891 003 163
 MAIL md@cc-rdc.com
 WEB cc-rdc.com



COFFREUR ——— ————— COFFREUSE



C'EST LE COFFREUR QUI CRÉE LES FORMES OU « MOULES » NÉCESSAIRES POUR Y COULER DES FONDATIONS EN BÉTON, DES MURS DE SOUTIEN, DES PLAFONDS ET POUTRES, ETC. EN TANT QUE COFFREUR OU COFFREUSE, VOUS SEREZ AMENÉ(E) À TRAVAILLER ÉTROITEMENT AVEC LE FERRAILLEUR (QUI RÉALISE LES STRUCTURES MÉTALLIQUES ET BARRES D'ACIER ET LES PLACE DANS VOS COFFRAGES AFIN DE RENFORCER — ARMER — LE BÉTON) ET LE BÉTONNEUR, QUI COULE LE BÉTON DANS VOS COFFRAGES.

Parce que chaque construction présente des formes et des dimensions qui lui sont propres, vous serez très régulièrement amené(e) à créer des coffrages uniques.

DANS LE CADRE DE VOTRE MÉTIER,

Vous devrez notamment :

- ★ Construire, monter et assembler des coffrages traditionnels en bois
- ★ Poser des panneaux et coffrages préfabriqués
- ★ Placer différents types d'armatures, préparées par les ferrailleurs
- ★ Démontez (décoffrez) vos coffrages une fois le béton coulé et séché

Les compétences attendues de vous seront principalement de :

- ★ Maîtriser le matériel nécessaire (banc de coffrage, fil à plomb, niveau à bulle, équerre, compas à pointe sèche, scie circulaire, tenailles, etc.)
- ★ Connaître les matériaux (nature, composition, spécifications, propriétés et défauts des bois et du béton) et les prescriptions en matière de sécurité, hygiène et environnement
- ★ Savoir organiser un chantier en commençant par installer des échafaudages et échelles sécurisés
- ★ Proposer des solutions adéquates en cas d'imprévu ou autre difficulté.



VOTRE TRAVAIL SE DÉROULERA ESSENTIELLEMENT SUR CHANTIER, avec dans certains cas des phases de réalisation en atelier.

COMMENT VOTRE CARRIÈRE POURRA-T-ELLE ÉVOLUER ?

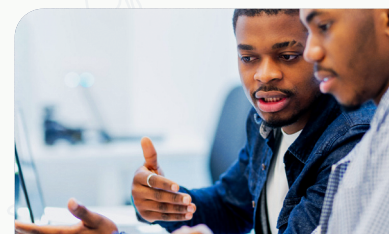
Venant d'un grade 1 qui est celui de départ, vous pourrez, dès que vous aurez appris à lire des plans parfois complexes, atteindre un grade 2, qui implique aussi de superviser le travail des coffreurs de grade 1.

Votre travail avec les ferrailleurs et les bétonneurs vous permettra aussi progressivement d'acquérir leurs compétences ; régulièrement, un coffreur ou une coffreuse qui a acquis de l'expérience au sein de l'entreprise exercera deux voire trois de ces métiers.

Votre apprentissage au sein de l'entreprise, ou des études complémentaires en horaires décalés peuvent aussi vous faire évoluer vers la gestion d'équipes, l'assistance à la gestion de chantier,...

QUELLES ÉTUDES POUR DEVENIR COFFREUR OU COFFREUSE ?

- ★ Les études dites de « niveau secondaire en alternance » sont organisées par le Centre d'Études et de Formation en Alternance (CEFA) et durent 2 ans, en journée. Elles sont accessibles à partir de 15 ans et jusqu'à maximum 25 ans selon diverses conditions et modalités.
- ★ Vous pourrez aussi devenir coffreur ou coffreuse en commençant votre carrière au départ d'études professionnelles différentes, comme par exemple manœuvre, au sein d'une entreprise qui vous formera à – par exemple – ce métier.



TEL +243 891 003 163
MAIL md@cc-rdc.com
WEB cc-rdc.com





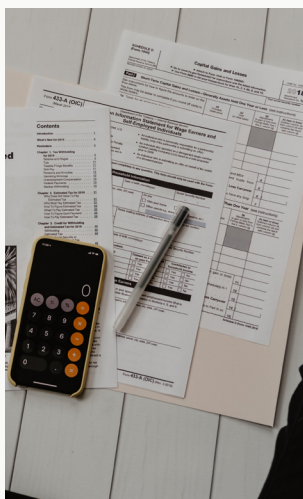
SANS GESTION RIGoureuse DES CHIFFRES NI PROJECTIONS DE LEUR ÉVOLUTION FUTURE, LA GESTION D'UNE ENTREPRISE EST EN PÉRIL !

Votre métier est donc au cœur des rouages qui permettent à votre entreprise de connaître à tout moment la situation existante, projet par projet tout comme de manière globale, de respecter toutes ses obligations légales, d'analyser en profondeur l'évolution de ses comptes, et de se projeter dans divers scénarios quant à son développement futur. Sans chiffres corrects, pas d'information fiable, sans information fiable, pas d'entreprise gérable !

VOTRE MISSION PRINCIPALE SERA DONC, AU SEIN D'UNE ÉQUIPE, DE PRODUIRE LES DOCUMENTS LÉGAUX ET RÉGLEMENTAIRES DE L'ÉTAT COMPTABLE DE LA SOCIÉTÉ AINSI QUE LES ANALYSES FINANCIÈRES DES PROJETS..

QUELLES SERONT VOS RESPONSABILITÉS PRINCIPALES ?

- ★ Imputer les opérations comptables et les enregistrer via des logiciels dédiés
- ★ Enregistrer et effectuer périodiquement les états de rapprochement, les soldes, en garantissant leur authenticité
- ★ Assurer des travaux comptables spécifiques (salaires, charges, déclarations fiscales, etc.)
- ★ Collecter et éditer des documents de synthèse concernant les informations financières de l'entreprise (amortissements, prévisions, régularisation, impôts sur les bénéfices, ...)
- ★ Déceler des erreurs et rechercher les sources d'information pour les corriger



COMMENT VOTRE CARRIÈRE POURRA-T-ELLE ÉVOLUER ?

Si vous commencez par un poste de comptabilité générale, vous pourrez dans un premier temps évoluer vers la comptabilité analytique, plus complexe car elle consiste à établir les prévisions budgétaires et les procédures de contrôle.

Par ailleurs, les grandes entreprises de construction emploient souvent plusieurs équipes de comptables dédiées à un domaine (paies, achats, fournisseurs, clients, trésorerie, ...). Superviser de telles équipes voire devenir un jour Directeur ou Directrice du département Comptabilité ou intégrer la Direction Administrative et Financière sont donc des voies d'évolution naturelles.

QUELLES ÉTUDES POUR DEVENIR COMPTABLE ?

DEUX VOIES VOUS OUVRENT LES PORTES DU MÉTIER :

- ★ Au niveau supérieur de type court (3 ans), le « Bac Pro » (Bachelier Professionnalisant) en Comptabilité, enseigné dans les Hautes Écoles ;
- ★ Via la Promotion Sociale, en 3 à 4 ans, en journée et/ou en soirée, un Bachelier en Comptabilité est également proposé, avec diverses options de spécialisation (gestion, fiscalité, banque et finance).



TEL +243 891 003 163
MAIL md@cc-rdc.com
WEB cc-rdc.com



CONDUCTEUR / CONDUCTRICE — — D'ENGIN DE CHANTIER



VOUS AIMEZ LA MÉCANIQUE ET VOULEZ FAIRE PARTIE DES PRIVILÉGIÉS QUI PILOTENT DES ENGINs BIEN PLUS INNOVANTS QUE LA PLUS GROSSE DES BERLINES ? LE MÉTIER DE CONDUCTEUR OU CONDUCTRICE D'ENGINs DE CHANTIER POURRAIT BIEN VOUS INTÉRESSER !

Car vous serez bien plus qu'un « chauffeur » : bulldozers, chargeurs, pelles hydrauliques, dameurs, dumpers, grues, niveleuses, finisseuses, bouteurs, compacteurs, ... les connaissez-vous tous, même de vue ? À chaque fois d'impressionnantes machines à maîtriser pour « déplacer des montagnes » - avec doigté et précision ! Bien sûr, il ne vous sera pas demandé de toutes les utiliser, souvent, vous serez amené(e) à vous spécialiser dans l'utilisation de quelques-unes en particulier.

DANS LE CADRE DE VOTRE MÉTIER,

Vous devrez notamment :

- ★ Conduire des bulldozers pour creuser, terrasser, remblayer, ou encore « taluter » des tranchées (empêcher qu'elles ne s'effondrent sur elles-mêmes !)
- ★ Utiliser des chargeurs et des pelles hydrauliques pour la pose de rigoles, de réseaux d'égouttage ou d'autres conduites
- ★ Transporter et répandre des matériaux et niveler des terrains ou « damer » (tasser) des sols
- ★ Entretien des engins que vous utilisez, et notamment leurs moteurs diesel, ou veiller au bon suivi des entretiens, inspections et réparations nécessaires

Les compétences attendues de vous seront principalement de :

- ★ Connaître les techniques de conduite, de pratique et de transport des engins qui vous seront confiés
- ★ Connaître les moteurs diesel, les systèmes hydrauliques, pneumatiques et électriques et les machines de construction en général
- ★ Savoir vous adapter aux nouvelles technologies, les engins de chantiers étant en constante évolution et amélioration
- ★ Travailler avec rigueur et précision en respectant les prescriptions en matière de sécurité, d'hygiène et d'environnement



VOTRE TRAVAIL SE DÉROULERA ESSENTIELLEMENT SUR CHANTIER, principalement durant les phases initiales des projets.

COMMENT VOTRE CARRIÈRE POURRA-T-ELLE ÉVOLUER ?

Votre travail fait partie d'un tout, et ce tout, c'est le chantier avec les nombreuses équipes et métiers que vous y croiserez, avec qui vous devrez collaborer et, souvent, réfléchir pour résoudre tel ou tel imprévu ; progressivement, vous découvrirez peut-être qu'un autre métier de chantier vous attire et que vous vous sentez capable d'acquérir les connaissances nécessaires à son exercice.

Votre apprentissage au fil des projets et chantiers, et peut-être des études complémentaires en horaires décalés, peuvent alors vous faire évoluer vers un métier d'ouvrier spécialisé, et au-delà, qui sait ?

QUELLES ÉTUDES POUR ATTEINDRE UN JOUR UN TEL JOB ?

PLUSIEURS VOIES VOUS OUVRENT LES PORTES DU MÉTIER :

- ★ Vous devrez choisir l'option conducteur / conductrice d'engins de chantier au 3ème degré (5ème et 6ème années) de l'enseignement secondaire professionnel
- ★ Si vous n'avez pas terminé votre enseignement secondaire, ou l'avez terminé mais dans une autre option, si vous êtes demandeur d'emploi en recherche de réinsertion, vous pouvez rejoindre cette option à certaines conditions.



TEL +243 891 003 163
MAIL md@cc-rdc.com
WEB cc-rdc.com



DESSINATEUR/DESSINATRICE ——— ————— EN CONSTRUCTION



SANS VOUS, PAS DE CONSTRUCTION ! TENTÉ(E) DE « FAIRE LE PONT » ENTRE PROJET ABSTRAIT ET RÉALISATION CONCRÈTE ?

Dessiner, c'est aussi un poste-clé, nécessaire durant toutes les phases d'une construction, de l'avant-projet à la réception par le client, en passant bien sûr par les schémas 2D et représentations 3D de l'ensemble des édifices et de leurs données techniques. L'ensemble de votre travail se fera à l'aide de logiciels de CAO (Conception Assistée par Ordinateur) et de DAO (Dessin Assisté par Ordinateur).

GRÂCE À CEUX-CI, VOUS RÉALISEREZ :

- ★ Dès l'avant-projet, différents types de plans (d'ensemble, de perspective, de coupe, de façade, 3D...) qui aideront à mettre en valeur l'offre faite au client potentiel
- ★ En phase de conception, des plans 2D et 3D très détaillés qui serviront tant pour obtenir des permis que pour permettre un devis précis, et bien sûr ensuite la réalisation effective du projet
- ★ Durant la réalisation, des adaptations fréquentes suite aux « retours du terrain »
- ★ En vue de la réception, des plans « as built » qui représenteront exactement la construction telle qu'elle a été finalisée – un outil de référence crucial pour toute intervention future sur l'ouvrage

OUTRE VOTRE MAÎTRISE DES LOGICIELS DE CAO/DAO ET DE BUREAUTIQUE, VOUS DEVREZ EN PARTICULIER :

- ★ Collaborer avec les architectes, ingénieurs, chef(fe)s de projets, chef(fe)s de chantiers, deviseurs et deviseuses... et bien sûr avec d'autres dessinateurs et dessinatrices – tout comme avec les métreurs, qui quantifient les besoins en matériaux et personnel et leurs coûts
- ★ Mettre en pratique votre connaissance de diverses méthodes de calcul (stabilité, structure, dilatation, résistance, métré, ...)
- ★ Tenir compte des normes et réglementations qui sont d'application pour les projets sur lesquels vous travaillerez



VOTRE TRAVAIL SE DÉROULERA AU SIÈGE DE L'ENTREPRISE, PRINCIPALEMENT SUR ÉCRAN, avec des outils de modélisation et bureautiques. Libre à vous d'aller voir un site « en vrai » pour développer votre feeling bien sûr !

COMMENT VOTRE CARRIÈRE POURRA-T-ELLE ÉVOLUER ?

Plus l'entreprise est grande, plus il y a de modélisation de projets à réaliser et adapter au besoin, et donc la plupart du temps une ou des équipes de CAO / DAO. Superviser de telles équipes voire devenir Responsable Général(e) de la Modélisation sont donc des voies d'évolution naturelles.

QUELLES ÉTUDES POUR ÊTRE ENGAGÉ(E) DANS CE RÔLE ?

PLUSIEURS VOIES VOUS OUVRENT LES PORTES DU MÉTIER :

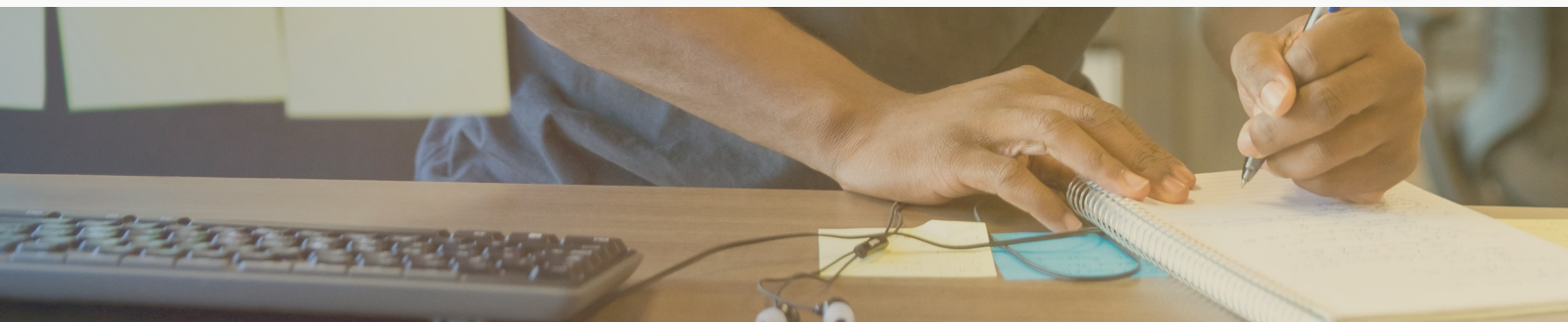
- ★ Dès le 3ème cycle du secondaire, vous pouvez choisir l'option « Dessinateur / Dessinatrice en construction » (2 ans) ou « Dessinateur / Dessinatrice DAO en construction » (une 7ème année en sus) ; via la Promotion Sociale, une formation de « Dessinateur / Dessinatrice en construction » d'une durée d'un à trois ans en horaires décalés est également disponible.
- ★ Au niveau supérieur de type court (3 ans), les voies classiques sont le « Bac Pro » (Bachelier Professionnalisant) en Dessin et Technologie en Architecture, ou en Construction ; via la Promotion Sociale, un Bachelier en Bâtiment ou en Génie Civil de 3 à 4 ans et à horaires décalés sont aussi proposés.



TEL +243 891 003 163
MAIL md@cc-rdc.com
WEB cc-rdc.com



DEVISEUR / ——— ——— DEVISEUSE



DEVISER POUR GAGNER : VOILÀ UN RÔLE ABSOLUMENT CRUCIAL POUR TOUTE ENTREPRISE DE CONSTRUCTION. POUR RÉALISER UN CHANTIER, IL FAUT GAGNER DES APPELS D'OFFRES PRIVÉS OU PUBLICS, ET DONC IL FAUT CALCULER TOUS LES COÛTS, RÉDIGER ET SOUMETTRE LES BONS DEVIS QUI PERMETTRONT DE REMPORTEZ DES MARCHÉS... TOUT EN DÉGAGEANT LA MARGE NÉCESSAIRE AUX INVESTISSEMENTS EN RICHESSES HUMAINES, MATÉRIELS, ... !

LE DEVISEUR OU LA DEVISEUSE DOIT COLLABORER AVEC TOUS ET TOUT CE QUI LUI PERMET DE CALCULER UN COÛT TOTAL DE CHANTIER, SOUVENT AVEC PLUSIEURS ALTERNATIVES À PROPOSER.

Ainsi, vous :

- ★ Travaillerez en consultation étroite avec notamment la personne qui occupe de rôle de chef de projet, de chef de chantier, le service des achats, d'autres confrères ou consœurs, les bureaux d'études, ...
- ★ Gèrerez des appels d'offres envers de possibles fournisseurs et sous-traitants
- ★ Élaborerez divers scénarios et évaluerez les risques liés aux aléas d'un projet
- ★ Établirez la ou les offres en collaboration avec la Direction, dans le respect des lois et procédures



VOTRE TRAVAIL SE DÉROULERA ESSENTIELLEMENT AU SIÈGE DE L'ENTREPRISE, avec parfois des passages sur les sites visés par les projets de construction.

COMMENT VOTRE CARRIÈRE POURRA-T-ELLE ÉVOLUER ?

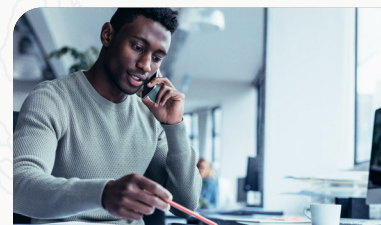
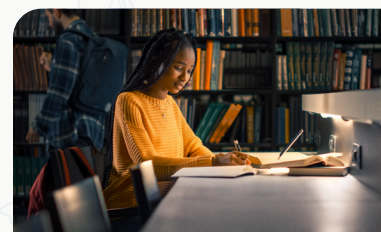
Suivant la taille de l'entreprise et le type de projets qu'elle réalise, votre parcours pourra vous amener à :

- ★ Prendre en charge des projets de nature différente et / ou de taille et de complexité plus importants
- ★ Obtenir une promotion latérale vers des fonctions liées aux chantiers (chef de chantier, project manager, ...)
- ★ Manager une équipe de deviseurs

QUELLES ÉTUDES POUR DÉCROCHER UN TEL JOB ?

PLUSIEURS VOIES VOUS OUVRENT LES PORTES DU MÉTIER :

- ★ Au niveau supérieur de type court (3 ans), les voies classiques sont le « Bac Pro » (Bachelier Professionnalisant) en Construction ou, via la Promotion Sociale, en 3 à 4 ans, un Bachelier en Bâtiment ou en Génie Civil à horaires décalés.
- ★ En option (+ 2 ans), un Master en Gestion de Chantier de Construction.



TEL +243 891 003 163
MAIL md@cc-rdc.com
WEB cc-rdc.com



FERRAILLEUR ——— ————— FERRAILLEUSE



C'EST LE FERRAILLEUR QUI RÉALISE, EN ATELIER OU SUR CHANTIER, LES STRUCTURES ET ARMATURES MÉTALLIQUES ET BARRES D'ACIER ET LES PLACE DANS DES COFFRAGES QUI SERONT ENSUITE REMPLIS DE BÉTON, AFIN DE RENFORCER SA RÉSISTANCE — DE L'« ARMER ». VOTRE TRAVAIL EST DONC ESSENTIEL CAR IL PERMET D'ÉVITER QUE LES BÂTIMENTS ET INFRASTRUCTURES... NE S'ÉCROULENT, TOUT SIMPLEMENT !

Parce que chaque construction présente des formes et des dimensions qui lui sont propres, vous serez très régulièrement amené(e) à créer des structures et armatures « sur mesure » et donc uniques.

LE « GO ! » ATTEINT, VOUS DEVIENDREZ CHEF(FE) D'ORCHESTRE DU PROJET AU QUOTIDIEN.

Dans le cadre de votre métier, vous devrez notamment :

- ★ Organiser votre travail à partir des plans et bordereaux de ferrailage fournis par les bureaux d'études
- ★ Préparer les armatures et les treillis, plier les étriers, puis assembler le tout par soudure ou ligature
- ★ Participer au, ou superviser le placement de vos ouvrages dans les coffrages avant que le béton n'y soit coulé
- ★ Utiliser toute la panoplie des outils du métier, mais aussi un monte-charge ou une grue télescopique

Les compétences attendues de vous seront principalement de :

- ★ Savoir lire des plans et bordereaux de complexité variable pour les traduire en réalisations conformes
- ★ Connaître en théorie comme en pratique les techniques d'assemblage et de fixation des aciers
- ★ Connaître les différentes sortes d'armatures (étriers, armature principale, armature de montage, etc.) en ce compris leur emplacement de destination et leur fonction
- ★ Maîtriser les différentes techniques de sélection, cisailage, pliage, soudure et ligature des barres et treillis
- ★ Respecter les normes de sécurité



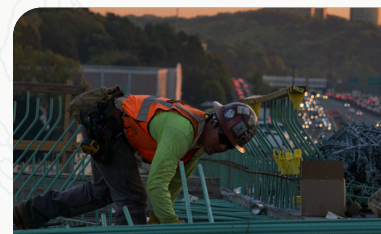
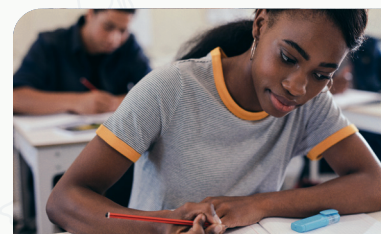
VOTRE TRAVAIL SE DÉROULERA LARGEMENT SUR CHANTIER,
avec selon les projets des phases de réalisation en atelier.

COMMENT VOTRE CARRIÈRE POURRA-T-ELLE ÉVOLUER ?

Vous commencerez, si c'est votre première expérience du métier, comme apprenti. Mais en collaborant au quotidien avec les coffreurs et bétonneurs, vous apprendrez également leur métier. Vous serez en rapport étroit avec d'autres corps de métier impliqués dans les chantiers et pourrez ainsi devenir progressivement ouvrier spécialisé puis, qui sait, chef d'équipe ou encore formateur au sein de l'entreprise.

QUELLES ÉTUDES POUR DEVENIR FERRAILLEUR OU FERRAILLEUSE ?

- ★ Les études dites de « niveau secondaire en alternance » sont organisées par le Centre d'Études et de Formation en Alternance (CEFA) et durent 2 ans, en journée. Elles sont accessibles à partir de 15 ans et jusqu'à maximum 25 ans selon diverses conditions et modalités
- ★ ConstruForm, centre de compétence en Wallonie et de référence à Bruxelles, propose aussi deux formations en ferrailage, respectivement de 7 et 18 mois à temps plein, avec diverses spécialisations. Bruxelles-Formation organise également des formations adéquates.
- ★ Vous pourrez aussi devenir ferrailleur ou ferrailleuse en commençant votre carrière au départ d'études professionnelles différentes, comme par exemple manœuvre, au sein d'une entreprise qui vous formera à – par exemple – ce métier.



TEL +243 891 003 163
MAIL md@cc-rdc.com
WEB cc-rdc.com



INNOVATION ——— ————— MANAGER



DANS UNE GRANDE ENTREPRISE DE CONSTRUCTION, EST NOMMÉ(E) RESPONSABLE DE L'INNOVATION UN(E) CADRE QUI SE CHARGERÀ DE DIRIGER LA RECHERCHE DE FUTURES OPPORTUNITÉS COMMERCIALES STRATÉGIQUES ET DONC DE NOUVEAUX MARCHÉS. IL NE FAUT PAS CONFONDRE CE POSTE AVEC CELUI DU RESPONSABLE DE LA RECHERCHE ET DÉVELOPPEMENT.

PAR VOS IDÉES ET PROPOSITIONS, VOTRE GESTION ET DÉVELOPPEMENT DE L'EXISTANT, ENTOURÉ PARFOIS D'UNE ÉQUIPE DÉDIÉE, VOUS AIDEREZ À DESSINER LE MEILLEUR AVENIR DURABLE POSSIBLE POUR L'ENTREPRISE.

En particulier :

- ★ Vous façonnerez une capacité à long terme optimale par l'affectation des ressources, la mise en place et le développement des équipes, le soin apporté à leur satisfaction – et à celle des clients !
- ★ Vous mettrez en place ou améliorerez des indicateurs de gestion de projet en temps réel ou autres outils de management visant par exemple à développer des avantages concurrentiels
- ★ Vous gérerez et optimiserez des processus et initiatives en cours voire en imaginerez de plus innovants et rentables, notamment pour des thèmes sociaux essentiels comme l'économie circulaire, la mobilité et l'énergie
- ★ Vous encouragerez l'innovation en développant les capacités individuelles et en transférant vos résultats dans la culture d'entreprise afin qu'ils aient un impact sur toute l'organisation

UNE GRANDE EXPÉRIENCE EN GESTION DE PROJETS, EN PARTICULIER INTERSECTORIELS ; UN SENS ANALYTIQUE POUSSÉ ET DOUBLÉ D'UNE BONNE VISION STRATÉGIQUE ; UNE CAPACITÉ À COMMUNIQUER AVEC LES ÉQUIPES, À LES GÉRER ET INSPIRER AVEC UNE VISION CLAIRE ; UN POTENTIEL DE TRAVAIL AU DÉPART D'UNE BRÈVE LISTE D'HYPOTHÈSES : VOILÀ LES POINTS FORTS QUI VOUS DÉFINISSENT.



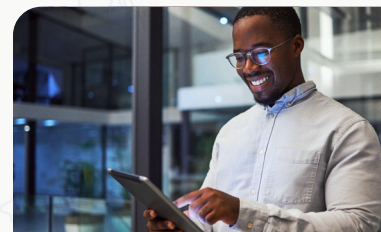
VOTRE TRAVAIL SE DÉROULERA PRINCIPALEMENT AU SIÈGE DE L'ENTREPRISE, avec des réunions hors de vos bureaux et, dans certains cas, des visites sur chantier.

COMMENT VOTRE CARRIÈRE POURRA-T-ELLE ÉVOLUER ?

Vous vous verrez confier la gestion de chantiers de plus en plus grands, complexes ou spécialisés. Vous pourrez devenir ensuite « Project Manager » ou encore décrocher un rôle technico-commercial, alliant compétences sur la gestion effective des réalisations et rapports commerciaux avec les clients existants ou futurs.

QUELLES ÉTUDES POUR DEVENIR INNOVATION MANAGER ?

★ Il n'y en a pas en tant que telles. Devenir Innovation Manager au sein d'une grande entreprise de construction, une personne qui occupe une fonction de cadre supérieur et qui s'est distinguée par... l'expérience, les qualités et points forts définis ci-dessus.



TEL +243 891 003 163
MAIL md@cc-rdc.com
WEB cc-rdc.com



PLANIFICATEUR PLANIFICATRICE



VOUS AIMEZ QUE LES CHOSES SE DÉROULENT PARFAITEMENT DANS L'ORDRE ET DÉTESTEZ LES IMPRÉVUS, RIGUEUR ET MÉTHODE VOUS CARACTÉRISENT ? LE TRAVAIL DE PLANIFICATEUR OU PLANIFICATRICE VOUS COMBLERA CAR IL S'AGIRA BIEN DE... TOUT PLANIFIER DÈS LA PREMIÈRE PHASE DE PRÉPARATION D'UN CHANTIER.

Votre intervention sera essentielle tout au long d'un projet : en étroite collaboration avec le chef de chantier, préparation administrative et juridique, construction des différents plannings et calendriers pour tous les corps de métier et acteurs impliqués, supervision du bon respect de ces plannings, réaction et adaptation si un imprévu survient malgré tout, ... Votre rôle sera d'organiser et garantir une distribution des tâches et un suivi des phases, qui sera sans failles. Votre travail permettra ainsi de contrôler et d'optimiser l'utilisation du temps et des ressources disponibles afin de respecter les délais impartis.

QUELLES SERONT VOS RESPONSABILITÉS PRINCIPALES ?

- ★ Durant la phase de préparation administrative et juridique, vous devrez introduire et suivre les demandes de permis, vous concerter avec les compagnies d'assurance et les banques, les autorités communales, services d'incendie, ...
- ★ Durant la phase principale de planification, vous élaborerez un plan de mise en œuvre et un planning général, puis des plannings affinés concernant le personnel, les matériaux, les sous-traitants, les achats, l'aménagement du chantier ; le tout bien sûr en collaboration avec métreurs, chefs de chantiers, chefs de projet, responsables sécurité, ...
- ★ Durant la phase de construction, vous suivrez et contrôlerez le respect de tous les délais et échéances. Vous apporterez aussi des modifications à vos plannings en réaction à des événements inattendus (problèmes techniques, retards de livraisons, etc.)

LES COMPÉTENCES ATTENDUES DE VOUS SERONT PRINCIPALEMENT DE :

- ★ Maîtriser les méthodes de planification et les logiciels spécifiques en la matière
- ★ Connaître les processus techniques de la construction et savoir analyser cahiers des charges, plans, ...
- ★ Connaître les procédures à effectuer auprès des autorités compétentes
- ★ Maîtriser les normes, notamment en matière de sécurité
- ★ Connaître le marché des assurances
- ★ Posséder des compétences commerciales et de négociation



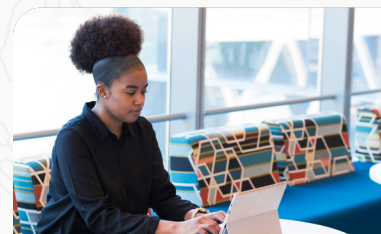
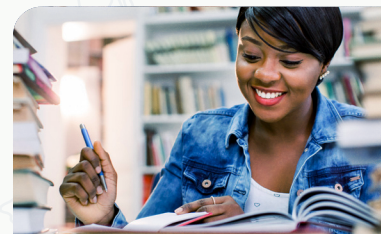
L'ESSENTIEL DE VOTRE TRAVAIL S'EFFECTUERA AU BUREAU, EN RELATION AVEC TOUTE UNE SÉRIE D'INTERLOCUTEURS INTERNES, (le chef de projet qui sera votre supérieur direct, le métreur, le chef de chantier, l'acheteur, le coordinateur sécurité, le deviseur,...) mais aussi externes (administrations, assureurs, sous-traitants, pompiers, etc.)

COMMENT VOTRE CARRIÈRE POURRA-T-ELLE ÉVOLUER ?

Selon vos capacités et la taille de votre entreprise, il vous sera possible de devenir Chef(fe) de chantier (Senior) ou Chef(fe) de projet (Senior) – ce dernier rôle étant celui qui correspond notamment à superviser les Planificateurs et Planificatrice.

QUELLES ÉTUDES POUR ATTEINDRE UN TEL JOB ?

- ★ Un enseignement supérieur de type court de 3 ans, le « Bac Pro » (Bachelier Professionnalisant) en Construction ;
- ★ Via la Promotion Sociale, un Bachelier Professionnalisant en Construction de 3 à 4 ans à horaires décalés (journée et/ou soirée), options Bâtiment ou Génie Civil
- ★ En option (+ 2 ans), un Master en Gestion de chantier spécialisé en construction durable est disponible en Hautes Écoles



TEL +243 891 003 163
MAIL md@cc-rdc.com
WEB cc-rdc.com



PROJECT MANAGER



UN RÔLE GLOBAL OÙ VOUS ASSUMEREZ LA GESTION DE A À Z DE GRANDS CHANTIERS DE CONSTRUCTION, LE CHALLENGE VOUS TENTE ?

Aspects techniques, commerciaux, juridiques, financiers, humains, de sécurité, cette liste n'est pas exhaustive : en fait, vous serez responsable de... presque tout ! Vous rapporterez uniquement à la Direction Générale ou, dans les très grandes entreprises, à un Directeur ou une Directrice des Travaux.

DANS LE CADRE DE VOS MISSIONS, VOUS DEVREZ NOTAMMENT :

- ★ Analyser les cahiers des charges et les plans
- ★ Collaborer de manière approfondie avec le service des achats (définir la politique d'achat, choisir les sous-traitants, suivre tous les aspects financiers du dossier durant les travaux, ...)
- ★ Entretenir des contacts étroits avec tous les autres services de votre entreprise
- ★ Être l'interlocuteur principal du client commanditaire
- ★ Superviser et contrôler le travail des chef(fe)s de chantier (visites régulières des sites, rédaction de rapports, organisation de réunions, ...)
- ★ Assurer le respect du contrat, en ce compris le planning de toutes les phases du projet, simultanées ou consécutives
- ★ Veiller au respect des normes et exigences en matière de sécurité, de qualité, d'environnement
- ★ Assurer que le projet soit livré dans les délais contractuels convenus et dans le respect du budget fixé



VOTRE TRAVAIL SE DÉROULERA TANT SUR CHANTIER QU'AU SIÈGE DE L'ENTREPRISE : vous partagerez votre temps de travail entre le bureau et de nombreux déplacements : visites sur chantiers, rendez-vous chez les clients, négociations avec les fournisseurs et les sous-traitants, ...

COMMENT VOTRE CARRIÈRE POURRA-T-ELLE ÉVOLUER ?

Vous pourrez prendre en charge des projets de plus en plus complexes et de plus en plus importants : gérer un projet de 5, 50, 200 millions, voire de 2 milliards d'euros, cela change fortement la donne et représente clairement une reconnaissance et une évolution de carrière.

Dans les grandes entreprises de construction, vous pourrez ainsi devenir Senior Project Manager, Chef de Département, mais aussi décrocher un poste de Directeur ou Directrice des Travaux (qui supervise tous les projets), de COO (Chief Operations Officer), voire même... devenir Directeur ou Directrice Général(e) à terme !

QUELLES ÉTUDES POUR ATTEINDRE UN TEL JOB ?

- ★ Un enseignement supérieur de type court de 3 ans, le « Bac Pro » (Bachelier Professionnalisant) en Construction ou, via la Promotion Sociale, un Bachelier Professionnalisant à horaires décalés en Construction, options Bâtiment, Génie Civil.
- ★ En option (+ 2 ans), un des quatre Masters disponibles en Hautes Écoles ou Universités : Gestion de chantier spécialisé en construction durable, Ingénieur(e) civil(e) des constructions, Sciences de l'ingénieur(e) industriel(le) – orientation Construction ou orientation Géomètre



TEL +243 891 003 163
MAIL md@cc-rdc.com
WEB cc-rdc.com





JOBBS & STAGES



2023

